

HAYSSEN ISB - 330/410



Embolsadora Vertical de Formado, Llenado y Sellado de Alta Velocidad

- Disponible con movimiento continuo o intermitente
- Cumple con los más altos requisitos higiénicos y de salud alimentaria
- Construcción de canal abierto IP66, adecuada para entornos húmedos
- Mordaza servo motorizada de sellado de alta velocidad y uso intensivo
- Cambio fácil y repetible de películas y estilos de bolsas
- Pantallas de operador intuitivas con cambios guiados
- PLC, HMI de 12", motores y conductores Allen-Bradley
- Hardware métrico limitado a 5 tamaños, facilita el mantenimiento

BW Packaging Systems represents the collective capabilities of Barry-Wehmiller packaging companies including, Accraply, BW Flexible Systems, BW Integrated Systems, Pneumatic Scale Angelus and Synerlink. Through their diverse capabilities, these companies can collectively provide everything from a single piece of equipment to fully integrated packaging systems for a wide range of industries, including: food and beverage, personal care, container manufacturing, pharmaceutical and medical devices, household products, paper products and textiles, industrial and automotive, and converting, printing and publishing.

For more information, go to BWPackagingSystems.com

HAYSEN ISB

La Hayssen ISB de BW Flexible Systems ofrece el mejor diseño sanitario en su clase, inteligencia de máquina industrial moderna y operación intuitiva para el embolsado mediante formado, llenado y sellado vertical.

Diseño Higiénico

- Marco de canal abierto inclinado con recortes para soplar afuera el producto
- IP66 – Lavado de alta presión con productos químicos. El HMI, los botones de control y el múltiple de válvulas son IP69K
- Acero inoxidable pasivado con escalas grabadas
- Rodillos de película extraíbles
- Puntos de separación para apartar componentes –minimizan el contacto superficie a superficie a menos de 1 pulgada cuadrada
- Los cables y las líneas de aire están separados por divisores
- La bandeja de goteo deslizante protege el área de la mordaza para facilitar la limpieza de la báscula
- Soldaduras continuas
- Sujetadores con bridas sin arandelas
- El gabinete eléctrico gira hacia afuera

Intuitiva - Facilidad de uso

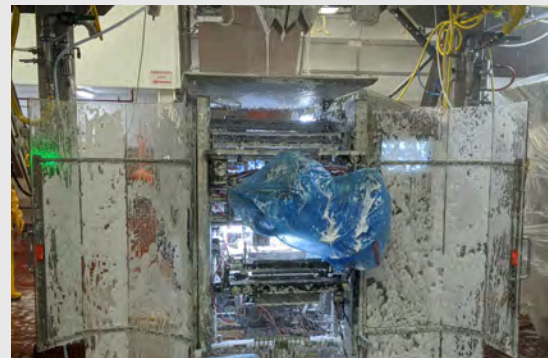
- Escalas / línea de centro para asegurar la repetibilidad de la calidad de las bolsas
- Sólo 5 tamaños de tornillos en toda la máquina, lo que permite un mantenimiento rápido.
- Áreas de acceso grandes, puertas de apertura amplia para el mantenimiento
- La iluminación de la máquina indica el estado de la máquina
- El soporte oscilante del tubo formador mejora la ergonomía del cambio de tubos formadores
- Diseño compatible con Arco Voltaico con gabinetes separados de alto y de bajo voltaje
- Desenrollado de película accionado por motor
- Eje de bobina de plástico con liberación rápida neumática

Características Inteligentes

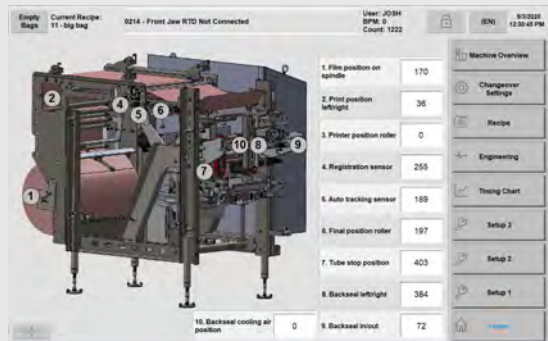
- La capacidad de RFID permite niveles de acceso por rol, recopilación de datos por rol o recopilación de datos por persona
- Cambio guiado paso a paso
- Opción de HMI secundaria para solución de problemas en el punto de emisión
- Monitoreo remoto y diagnósticos tele-asistidos



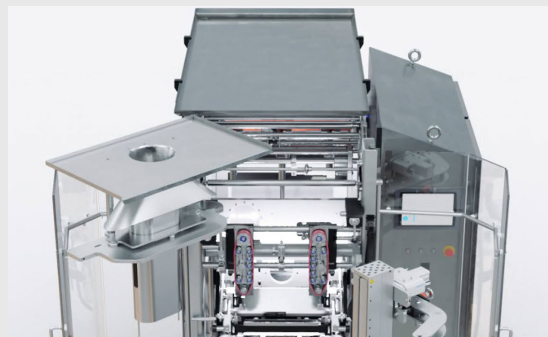
Gabinetes de alto y de bajo voltaje separados



Lavado de Alta Presión IP66, incluyendo el HMI



Pantalla Intuitiva HMI, Cambio Guiado



Accesibilidad y Seguridad en el cambio del Tubo Formador

HAYSEN | SYMACH | THIELE